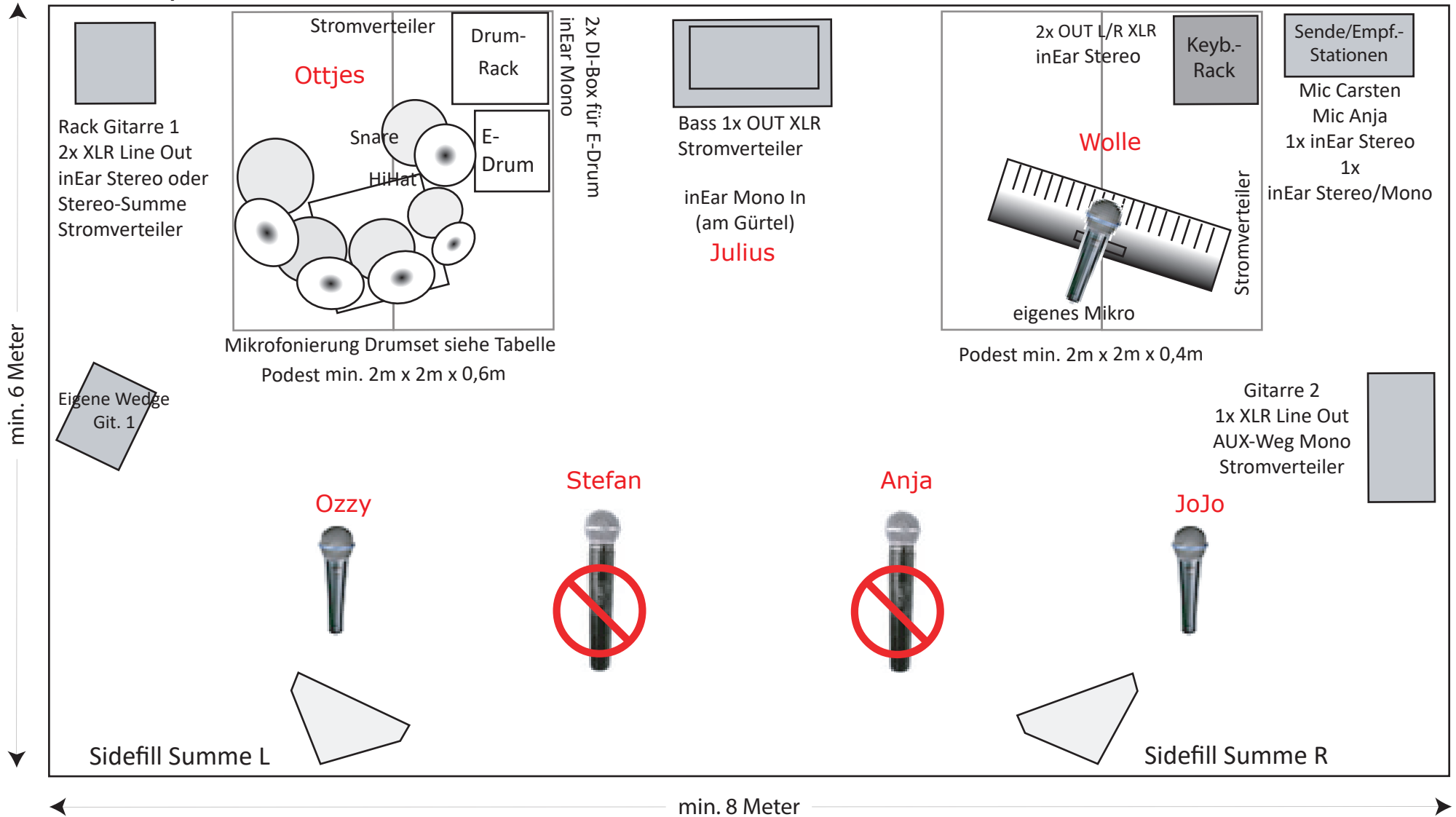


Bühnenplan ON LINE



⊘ Funkmikros werden mitgebracht, bitte Stellplätze für die Stationen bereitstellen

Technische Rückfragen bitte an Bernd Schmitt, Tel. 06441-2088144, Mobil 0160 960 310 18

Kanalbelegung ON LINE (Vorschlag)

KANAL	INSTRUMENT	MIC / LINE	F.O.H.-INS.	BEMERKUNG
1	Kick	D112, Beta 52	FX	Gate 1
2	Snare	SM 57	FX	
3	HiHat	Kondenser C391		
4	Tom 1	C 408, SM 57		Gate 2
5	Tom 2	C 408, SM 57		Gate 3
6	Tom 3	C 408, SM 57		Gate 4
7	Floor	C 408, SM 57		Gate 5
8	OH	Kondens C 391		
9	OH	Kondens C 391		
10	E-Drums L	XLR		Klinke, DI-Box bereitstellen
11	E-Drums R	XLR		Klinke, DI-Box bereitstellen
12	Bass	XLR		Line OUT / DI Box bereitstellen
13	Gitarre 1 L	XLR		Axe-FX 2 L/R XLR Line Out Pan 100% L/R! Panorama wird selbst eingestellt.
14	Gitarre 1 R	XLR		
15	Gitarre 2	XLR		XLR Line Out, PAN bitte ca. 3/4 nach rechts
16	Keys L	XLR		Direkt out über Key Mixer
17	Keys R	XLR		Direkt out über Key Mixer
18	Voc. Ozzy	SM/Beta 58	Comp. 1/ FX	Kabel-Mic ausreichend
19	Voc. Wolle	Beta 58	Comp. 2/ FX	Mic wird mitgebracht (Kabel)
20	Voc. JoJo	SM/Beta 58	Comp. 3/ FX	Kabel-Mic ausreichend
21	Voc. Stefan	Beta 58 Funk	Comp. 4/ FX	Mic wird mitgebracht
22	Voc. Anja	Beta 58 Funk	Comp. 5/ FX	Mic wird mitgebracht
23/24	Ambient Stereo	Ambient-Mikros		Nur für inEar, nicht auf die FOH geben, nur wenn möglich.

Monitoring (AUX-Wege):

Ottjes (Drums)	Mono (inEar)
Julius (Bass)	Mono (inEar, Kopfhörerverstärker am Gürtel)
Wolle (Keyb.)	Stereo (inEar)
Ozzy (Git. 1)	Stereo, alternativ Stereo-Summe (inEar)
Stefan (Voc)	Stereo (inEar)
Anja (Voc)	Stereo, alternativ auch Mono (inEar)
JoJo (Git. 2)	Mono, wird in den eigenen Mixer eingespeist

Weiteres:

Bitte 2 Fullrange-Cabs als Sidefills oder Front-Wedges mit Summe L & R.

Alle Monitorwege sollten nach Möglichkeit von den Musikern über eine APP (iOS und Android) steuerbar sein. Bitte vorher Bescheid geben, welche APP wir zur Monitor-Steuerung benötigen!

Gitarre 1: Bitte den EQ erst einmal FLAT einstellen, dann an die PA anpassen. Der Sound ist bereits soweit wie möglich mit EQ und weiteren Maßnahmen an eine Fullrange-PA angepasst.

Sollten Teile dieses Bühnenplans nicht erfüllt werden können, bitte Rückfragen an:

Wolfgang Panzer (Organisatorisch) Tel. 06444-77022, Mobil 0177-784 6130

Bernd Schmitt (Technik) Tel. 06441-2088144, Mobil 0160 960 310 18